

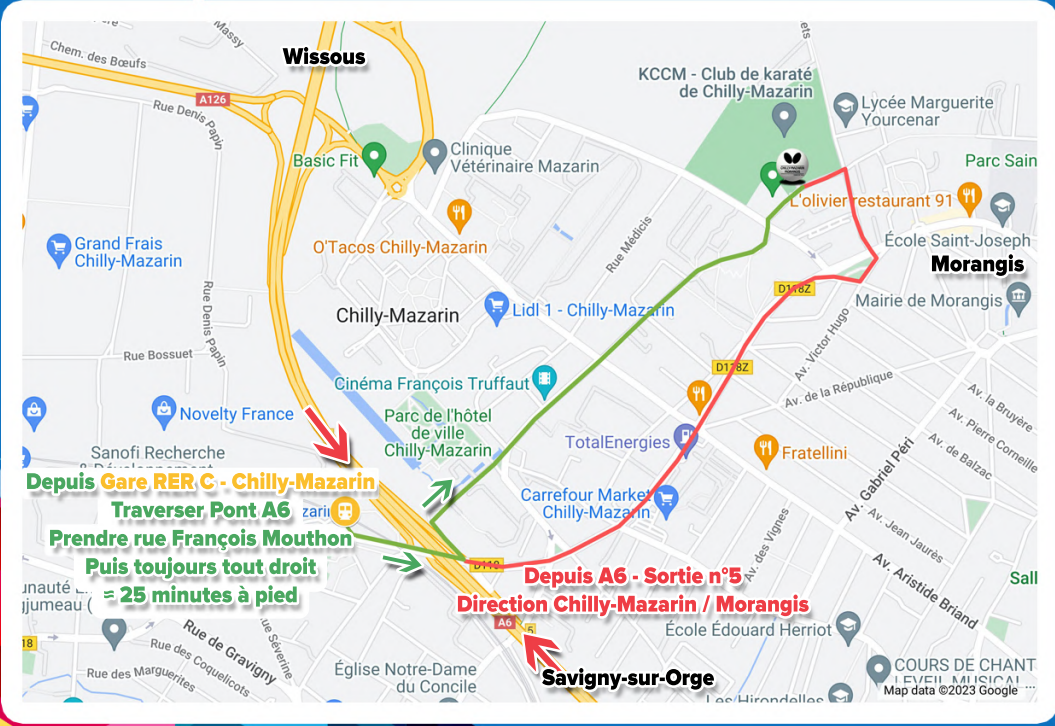
GYMNASE JESSE OWENS 5 RUE DE L'EUROPE 91380 CHILLY-MAZARIN



Gare RER C - Chilly-Mazarin

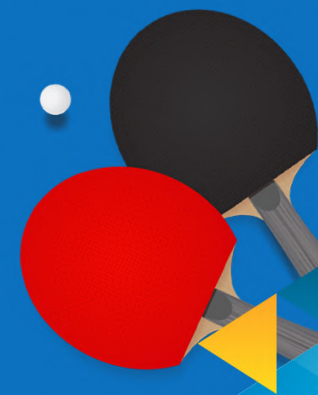


- Depuis A6 - Sortie n°5 Chilly-Mazarin
- Depuis N7 - À Athis-Mons, Place de l'étoile prendre direction Morangis



2^E TOUR CRITÉRIUM FÉDÉRAL N2 JEUNE

2 & 3 DÉCEMBRE 2023



CTTCMM © 2023





RESTAURANTS

CHILLY-MAZARIN

- Les Gourmands Disent
- Le Soleil de Chilly
- Palais de Mazarin
- Gusto e passione
- Le Mazarin
- Buffalo Grill
- Léon – Chilly Mazarin
- KFC
- O'Tacos

MORANGIS

- Le bistrionic
- Fratellini
- Le petit Sabayon
- Drôle de cuisine
- Le tablier noir
- Chez Sandra
- Positano
- Le Favori
- La Gourmandise
- L'Olivier restaurant 91
- O Hanami



HÔTELS

CHILLY-MAZARIN

- Ibis Budget Les Champarts
- Kyriad Direct Chilly-Mazarin
- Hôtel F1 Chilly-Mazarin Les Champarts

MORANGIS

- Campanil Morangis Orly
- Hôtel Acadie Morangis

LONGJUMEAU

- Chambres d'Hôtes Nids Les Peupliers Paris

EPINAY SUR ORGE

- Première classe Epinay s/ Orge - Savigny s/ Orge

MASSY

- Ibis Massy
- Ibis Style Massy Opéra
- B&B Hôtel Massy Gare TGV

ANTONY

- Ibis style Antony Paris Sud



BUVETTE SUR PLACE

BOISSONS FRAICHES

- Consigne Gobelet..... 1€⁰⁰
- Soft..... 1€⁰⁰
- Eau (50 cl)..... 0€⁵⁰
- Eau (1 L)..... 1€⁵⁰

À MANGER FROID

- Sandwich simple..... 3€⁰⁰
- Sandwich complet..... 4€⁰⁰

À MANGER CHAUD

- Croque Mr..... 2€⁵⁰
- Hot dog..... 3€⁰⁰

BOISSONS CHAUDES

- Café / Thé..... 1€⁰⁰

DOUCEURS

- Barre chocolatée..... 1€⁰⁰
- Part Gâteau..... 1€⁰⁰
- Crêpe sucre..... 1€⁵⁰
- Crêpe nutella..... 2€⁰⁰



D'INFOS



NOS PARTENAIRES

